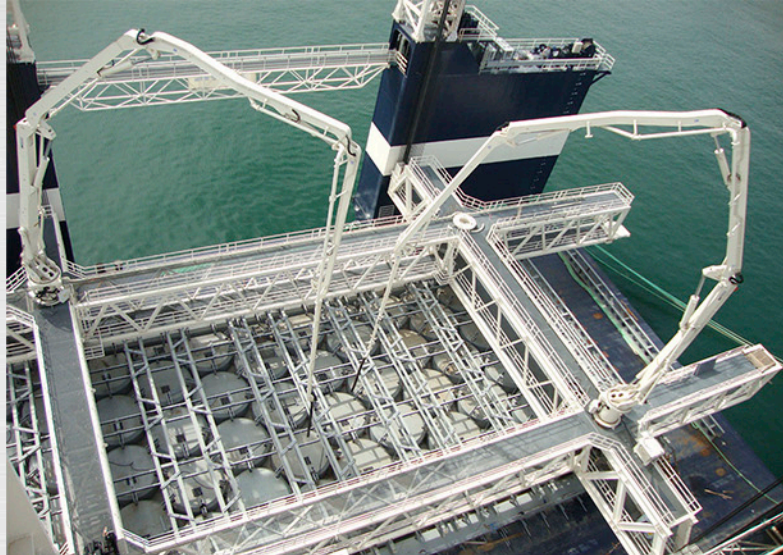


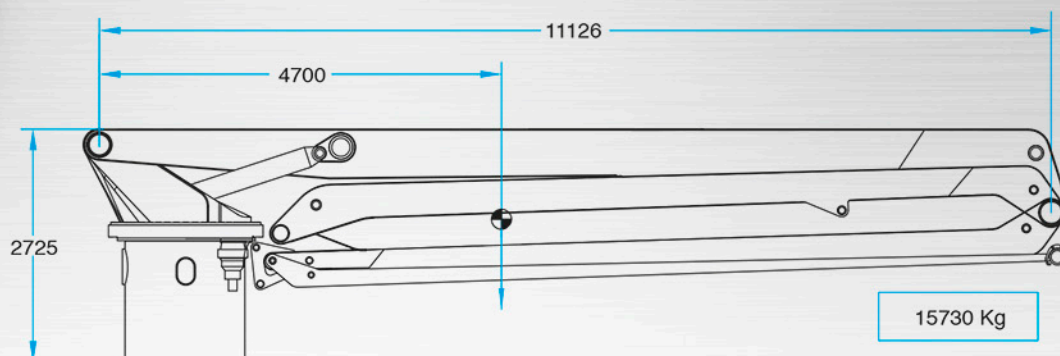
SEBHSA

Pluma de distribución PD-48.5/125



La nueva generación de plumas de distribución SEBHSA:

- Estructura diseñada con los últimos y más avanzados métodos de cálculo
- Aceros de alta resistencia
- Distribución tensional uniforme
- Bajo peso y alta rigidez
- Movimientos proporcionales y completo rango de posiciones de trabajo
- Facilidad de mantenimiento y rápido montaje



■ ESTRUCTURA:

El brazo se adapta a la columna mediante un pedestal que incluye el grupo electro-hidráulico de accionamiento.

El brazo está diseñado de manera que el peso de los elementos a manipular sea lo más reducido posible, para conseguir un montaje y desmontaje fácil, rápido y seguro.

El acero empleado en la construcción del brazo es de super alta resistencia, para proporcionar la máxima seguridad con el mínimo peso.

La seguridad en el mantenimiento de las diversas posiciones del brazo está garantizada, independientemente del control hidráulico, mediante un conjunto de válvulas de bloqueo y control de descenso, diseñadas especialmente para este equipo.

Los movimientos del brazo, con articulaciones de amplio recorrido (ver datos técnicos y diagrama) proporcionan una gran adaptabilidad, al permitir alcanzar con facilidad cualquier posición, dentro de la zona de trabajo.

■ TUBERÍA DE TRANSPORTE:

La tubería para el transporte de hormigón está constituida por tubos rectos de acero, codos de fundición con espesores diferenciados (norma DIN) y abrazaderas de unión que permiten un rápido montaje y desmontaje.

■ CONTROLES:

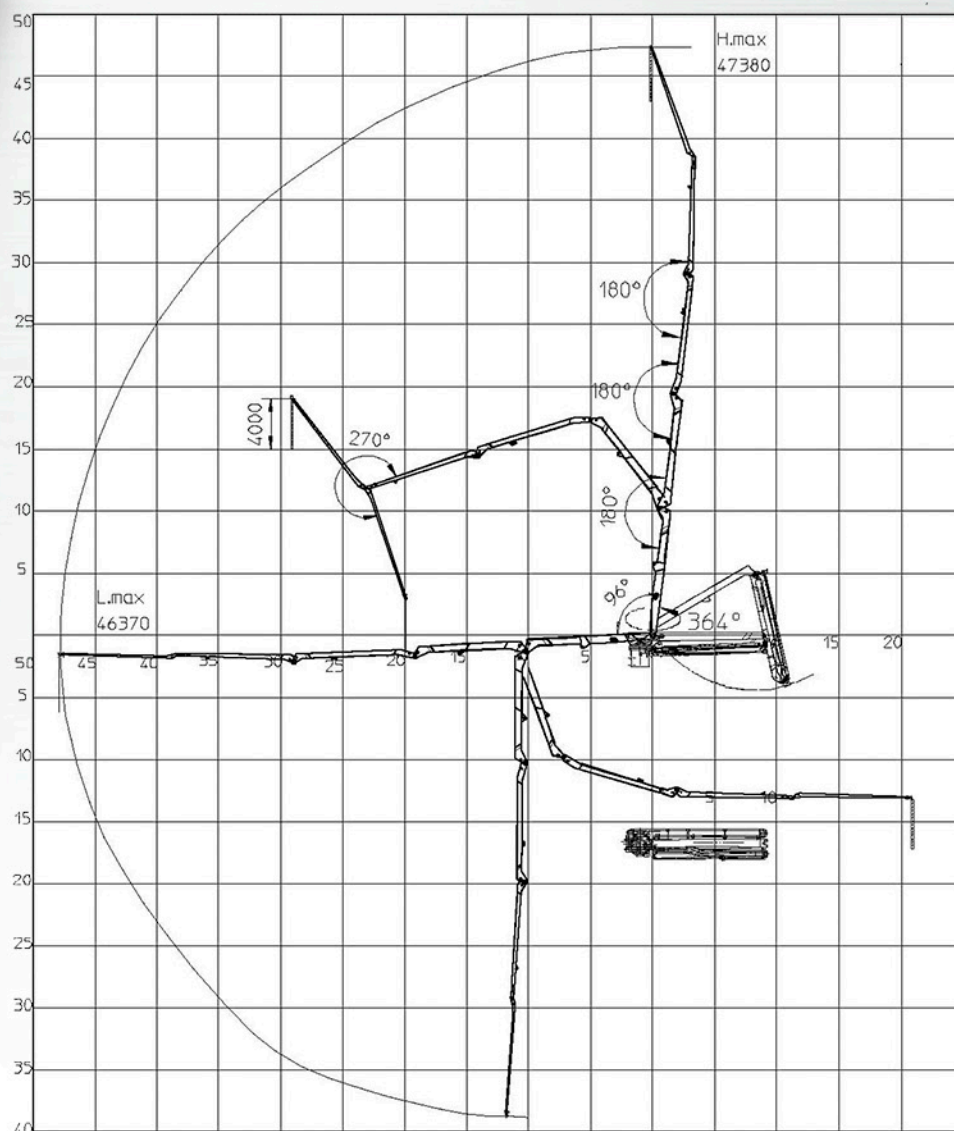
Los movimientos del brazo se ejecutan mediante los controles manuales situados en la base de la torreta. Todas las funciones de dichos controles están también disponibles en un cuadro de mandos, con toma para conectar un mando a distancia.

En ambos casos los movimientos son siempre de control proporcional.

La botonera del telemando es estanca, aislante y de material termoestable y antichoque. Los manipuladores son de tipo circular, con lo cual pueden ejecutarse varios movimientos simultáneamente.

El pulsador de emergencia interrumpe inmediatamente cualquier movimiento, tanto si se acciona desde el control manual como del telemando.

Debido a la continua investigación y desarrollo técnico que realizamos sobre nuestros equipos, las especificaciones y datos técnicos indicados lo son únicamente a título indicativo y pueden ser modificados sin previo aviso



DATOS TECNICOS

PD-48.5/125

DIAMETRO DE LA TUBERIA DE TRANSPORTE	125 mm	ARTICULACION 1° BRAZO	100°
ALCANCE HORIZONTAL/VERTICAL	47,4 m	ARTICULACION 2° BRAZO	180°
ALCANCE EN PROFUNDIDAD	38,7 m	ARTICULACION 3° BRAZO	180°
MANGUERA FINAL	4 m	ARTICULACION 4° BRAZO	180°
ROTACION	364°	ARTICULACION 5° BRAZO	270°
PRESION HIDRAULICA DE TRABAJO	364 bar	CAUDAL BOMBA HIDRAULICA	100 l/min
MOMENTO DINÁMICO	267000 Kg/m	SISTEMA ELECTRICO	24 V
MOMENTO ESTATICO	231000 Kg/m	TENSION DE ALIMENTACION	380/400V
PESO DEL BRAZO	15730 Kg	POTENCIA INSTALADA	55 Kw